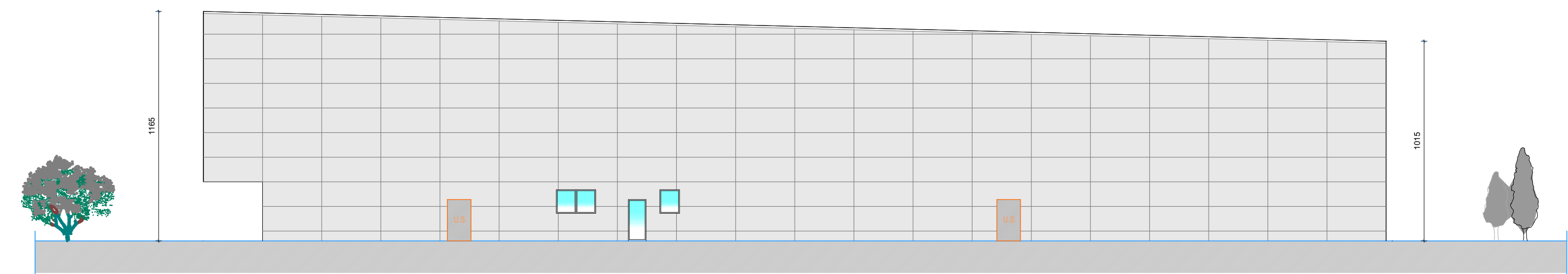
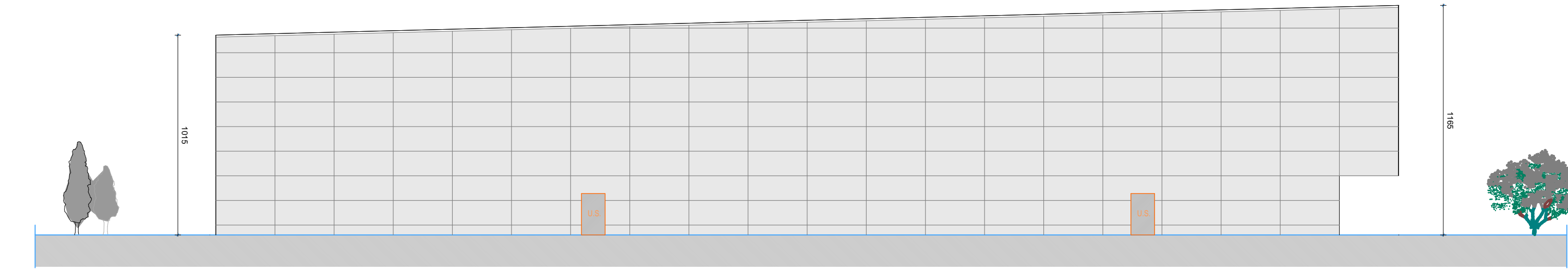


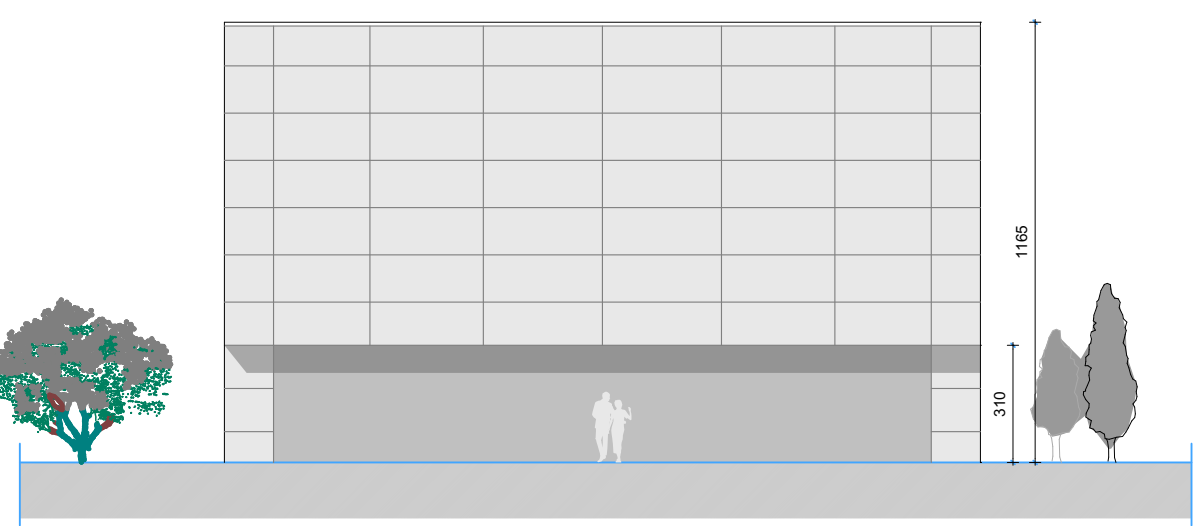
LOTTO C PIANTE PROSPETTI E SEZIONI



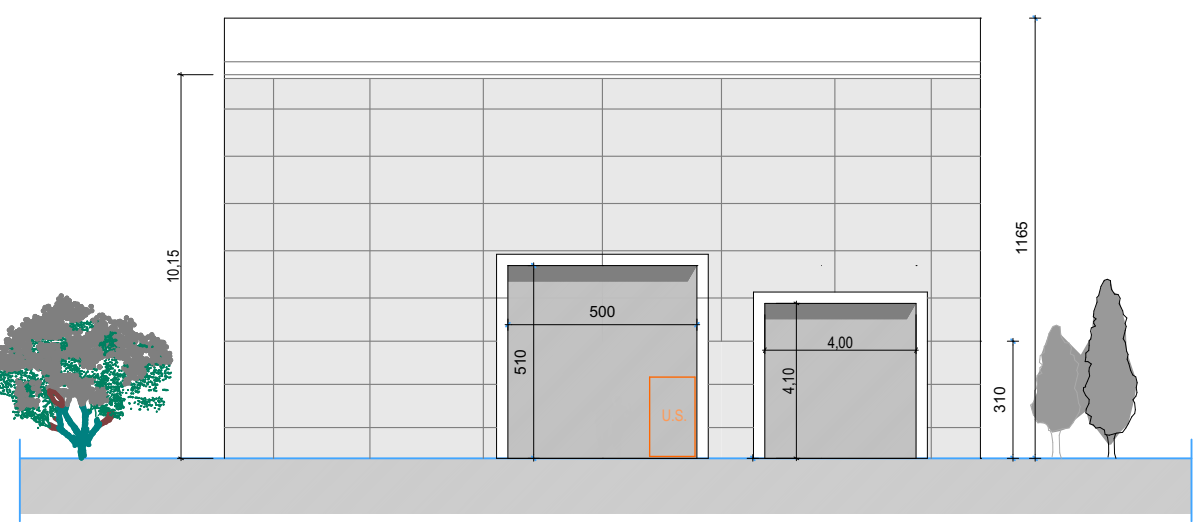
PROSPETTO SUD CORPO C



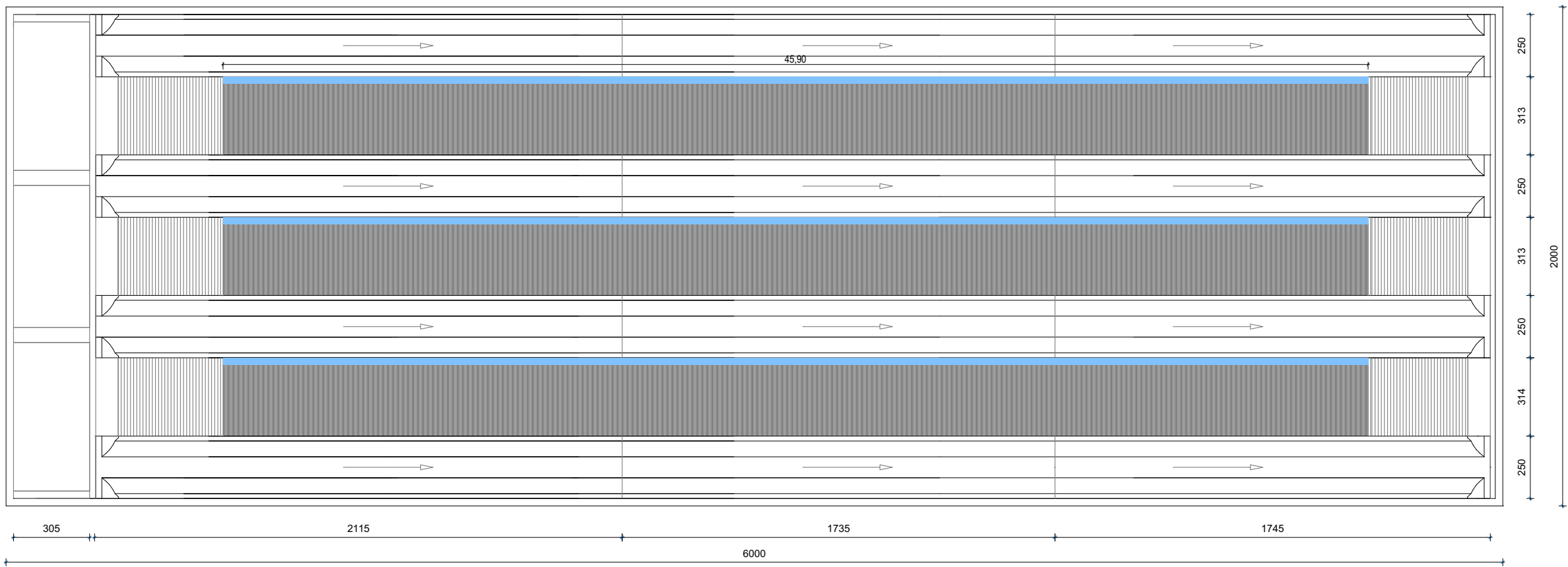
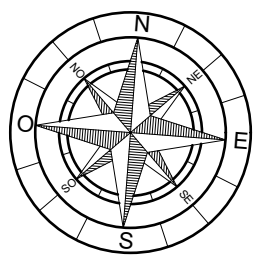
PROSPETTO NORD CORPO C



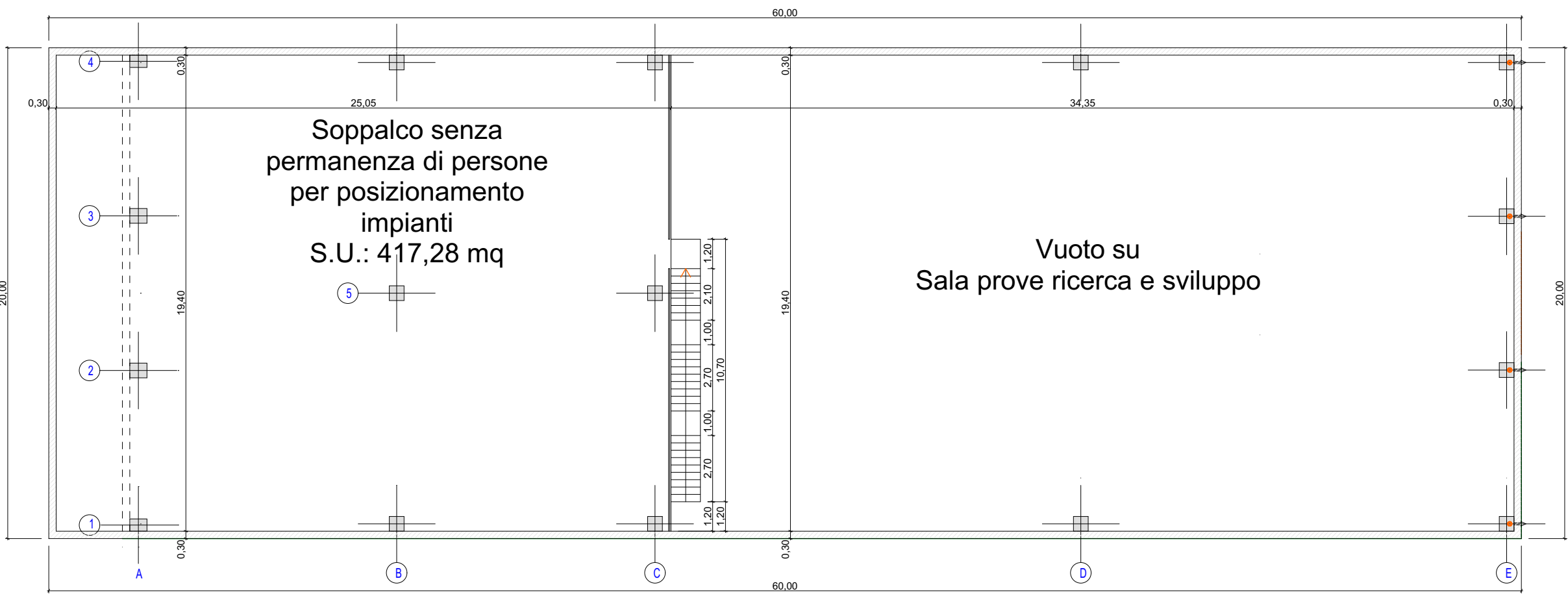
PROSPETTO OVEST CORPO C



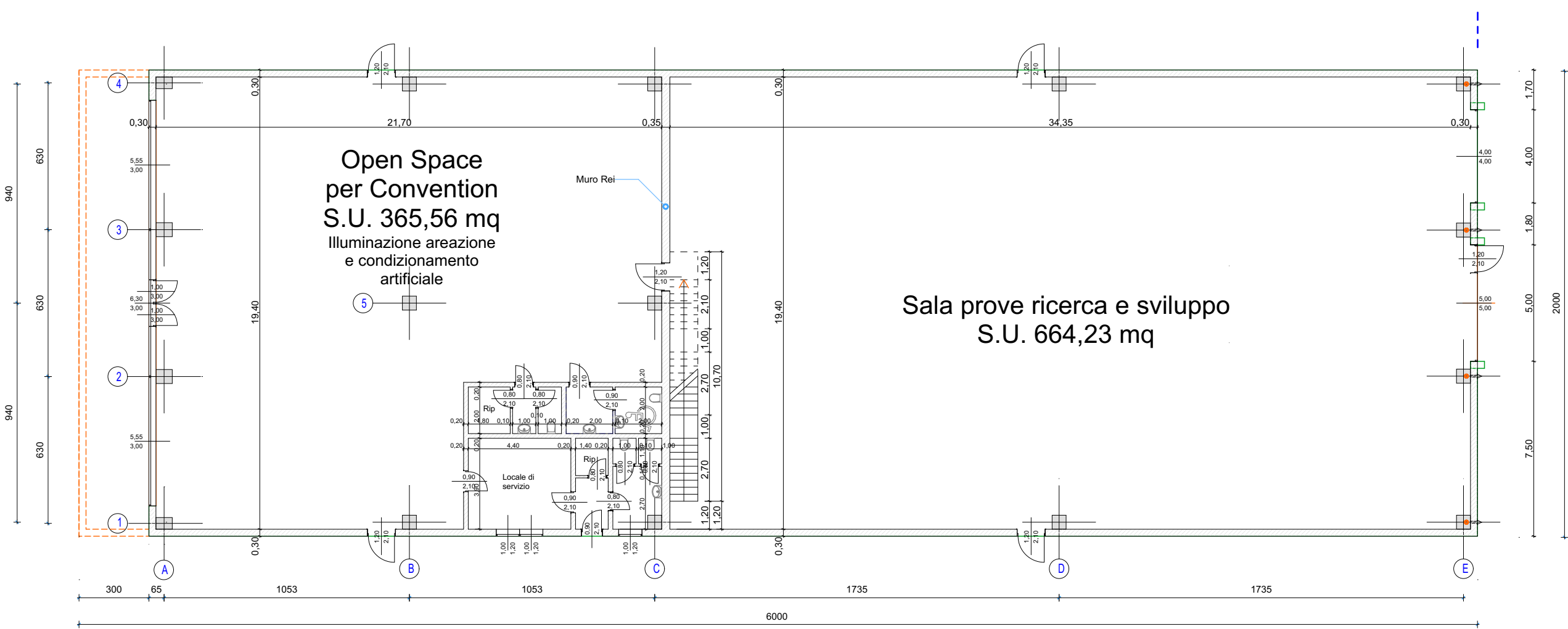
PROSPETTO EST CORPO C



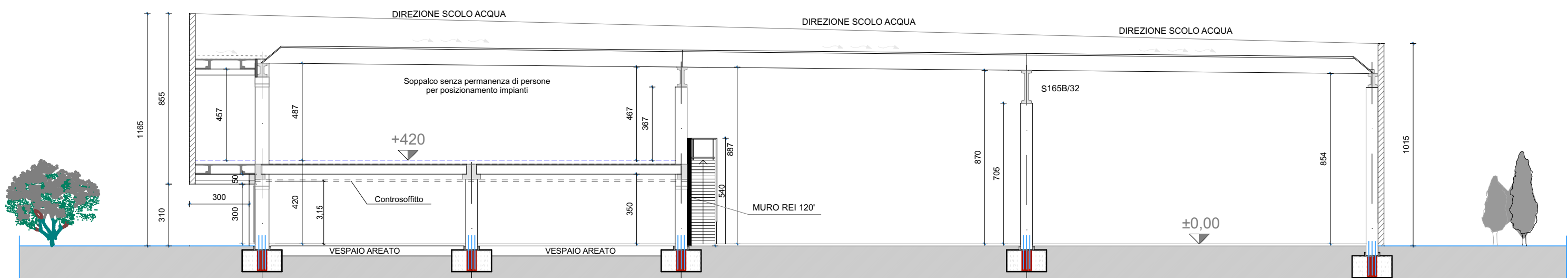
PIANTA COPERTURA CORPO C



PIANTA PIANO PRIMO CORPO C



PIANTA PIANO TERRA CORPO C



SEZIONE LONGITUDINALE CORPO C

CALCOLO SUP.ILLUMINANTE

SHEAD L 45,90 mt x H 1 mt x N 3 = 137,70 mq
TOT. SUP. ILLUMINANTE = 137,70 mq
R.I. = 1.081,51 mq / 137,70 mq = 7,85 < 10

CALCOLO SUP.AREANTE

PORTONE N 1 x 25,00 mq = 25,00 mq
PORTONE N 1 x 16,00 mq = 16,00 mq
PORTE N 2 x 2,52 mq = 5,04 mq
SHEAD APRIBILI L 96,00 mt x H 1 mt = 96,00 mq
TOT. SUP. AREANTE = 142,00 mq
R.A. = 1.081,51 mq / 142,04 mq = 7,61 < 12

NB: La quota 0.0 viene riferita al pavimento interno che sarà complanare al pavimento dell'edificio esistente.
La quota media del cortile risultata essere circa 10 cm più bassa.

NOTA:

Tutte le acque nere saranno collegate a impianto fognario pubblico tramite fognatura progettata nel rispetto delle normative vigenti.

Per quanto riguarda le acque bianche le stesse tramite progetto esecutivo, andranno trattate e suddivise, adempiendo alla normativa di invarianza idraulica.

LOTTO C SUPERFICI

FABBRICATO C RICERCA E SVILUPPO

S.C.: Su Zona E = TOTALE =1.200,00 mq
S.U.: Su Zona E = = Open Space = 365,56 mq + Blocco Bagni e Serv. = 45,58 mq + Sala prove = 664,23 mq + Soppalco = 417,28 mq = TOTALE = 1.492,65 mq

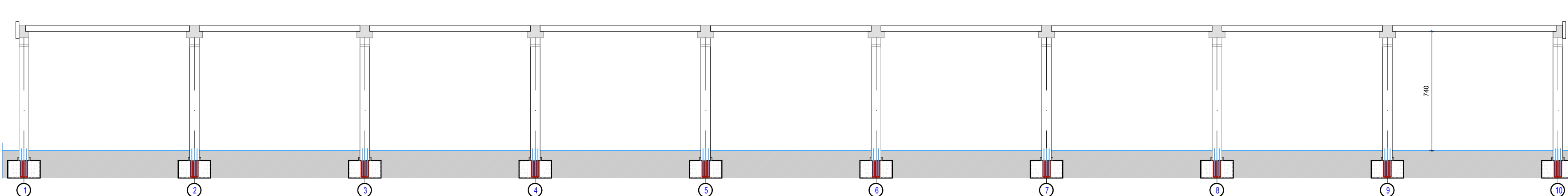
LOTTO D SUPERFICI

FABBRICATO D DEPOSITO APERTO SU QUATTRO LATI

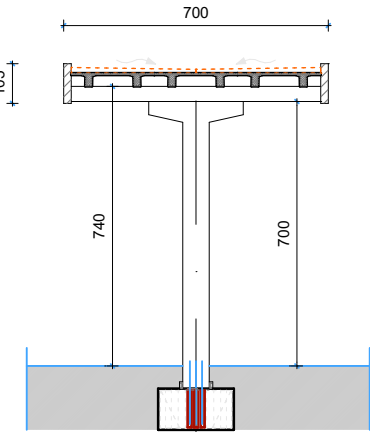
S.C.: Su Zona E = TOTALE =671,30 mq



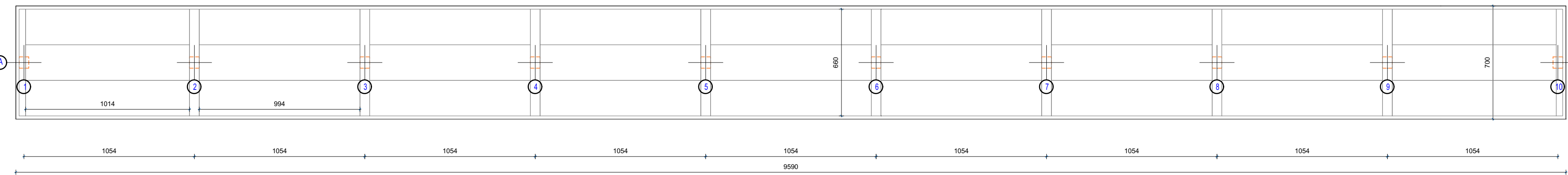
LOTTO D PIANTE PROSPETTI E SEZIONI



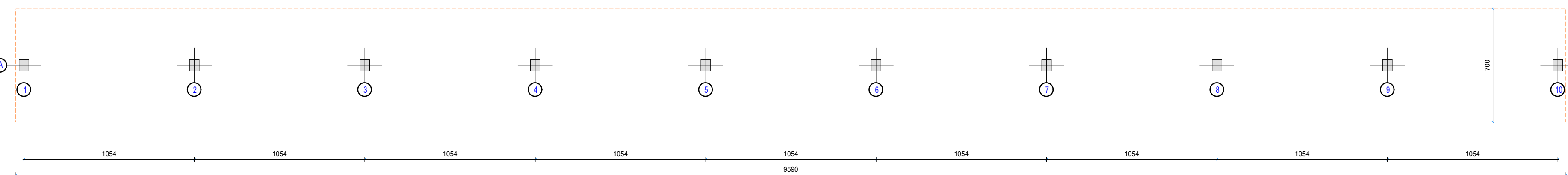
SEZIONE LONGITUDINALE EDIFICIO D



SEZIONE TRASVERSALE EDIFICIO D



PIANTA COPERTURA EDIFICIO D



PIANTA EDIFICIO D

COMUNE DI SPINO D'ADDA (CR)

NUOVA COSTRUZIONE EDIFICI INDUSTRIALI
in procedura SUAP ai sensi dell'Art.8 DPR 160/2010,
dall' Art. 5 della LR 31/2014 e dall' Art. 97 della LR 12/2005

Via Degli Imprenditori 4

Fg. 03 - Mappale 539

COMMITTENTE: TECNIO VENTIL SPA

IL PROGETTISTA/
DIRETTORE LAVORI GEOM. DONARINI PIERANGELO

OGGETTO:
LOTTO C e D :
- PIANTE PIANO TERRA
- PIANTE PIANO PRIMO LOTTO C
- SEZIONI
- PROSPETTI

AGGIORNAMENTO N°

IN DATA



TAVOLA

11

SCALA 1:200

26.05.2021