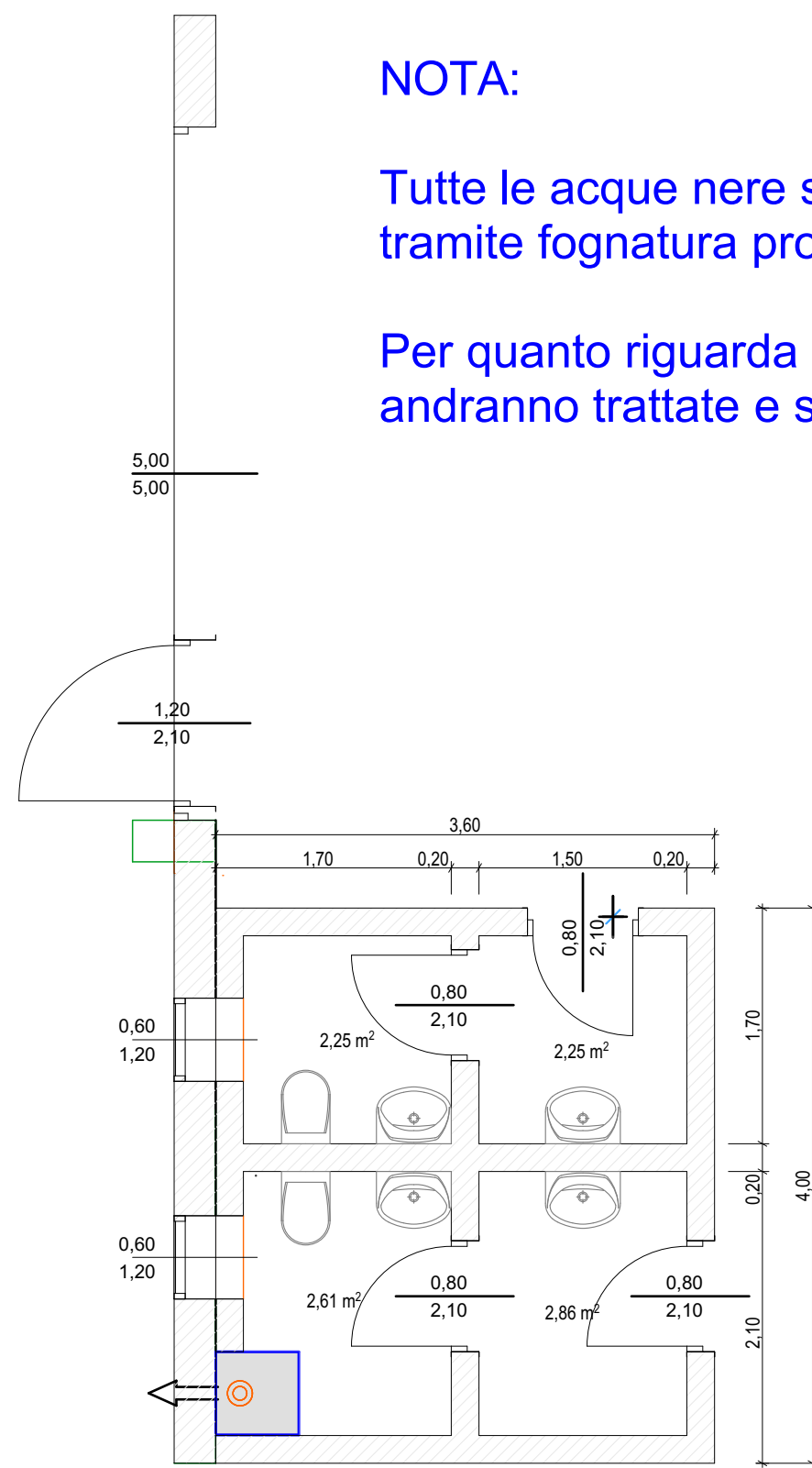


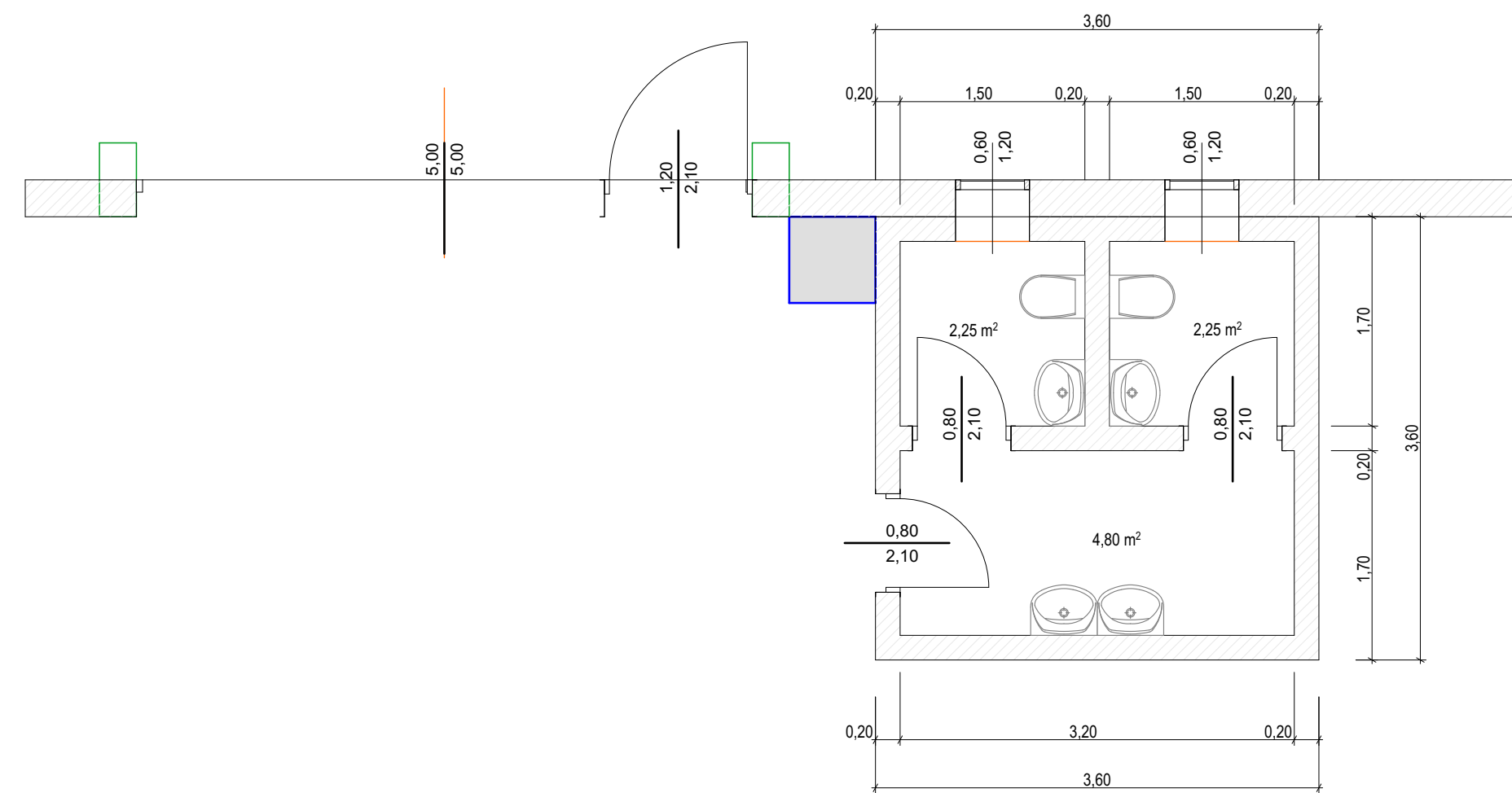
NOTA:

Tutte le acque nere saranno collegate a impianto fognario pubblico tramite fognatura progettata nel rispetto delle normative vigenti.

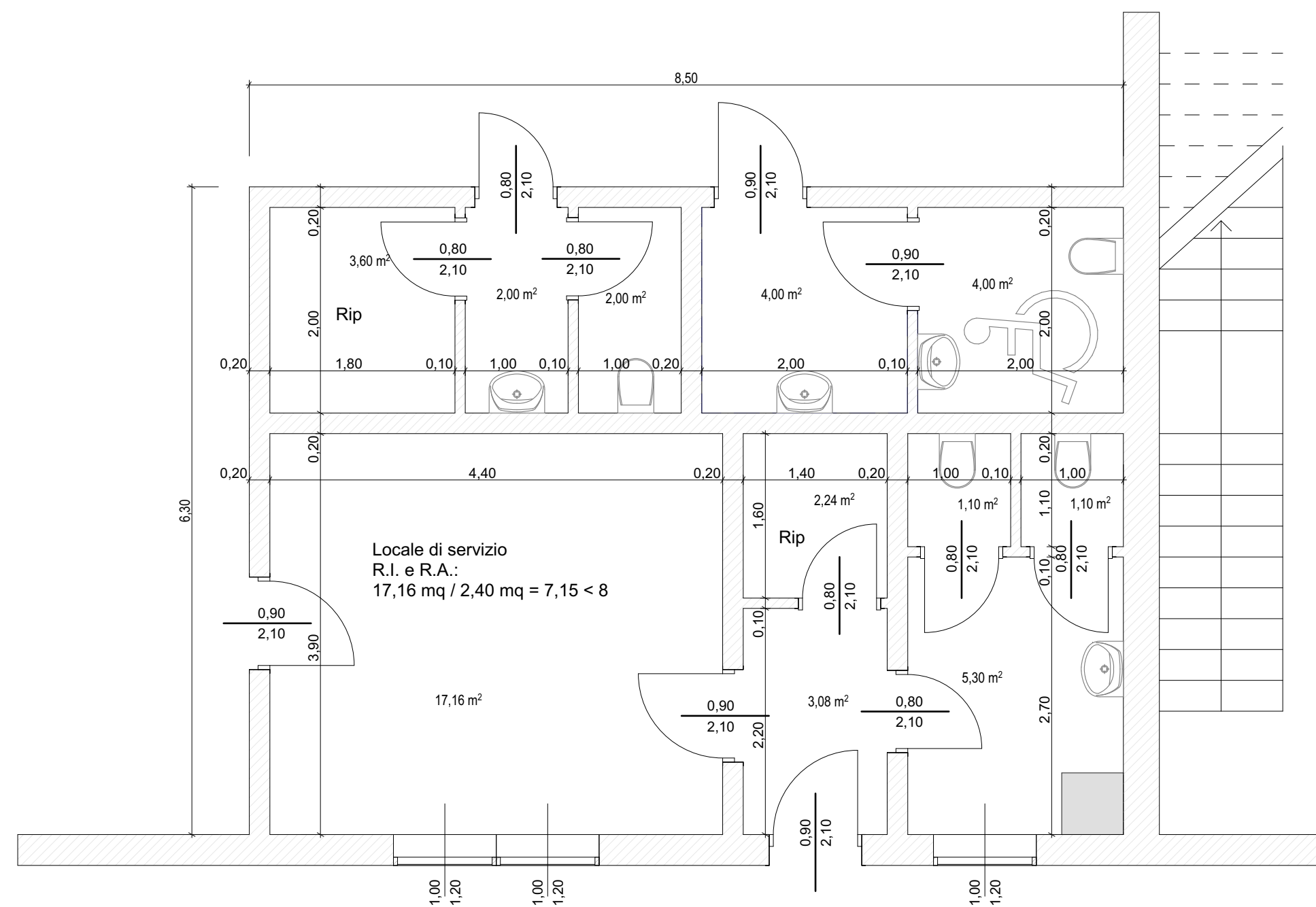
Per quanto riguarda le acque bianche le stesse tramite progetto esecutivo, andranno trattate e suddivise, adempiendo alla normativa di invarianza idraulica.



LOTTO B
BLOCCO BAGNI TIPO A



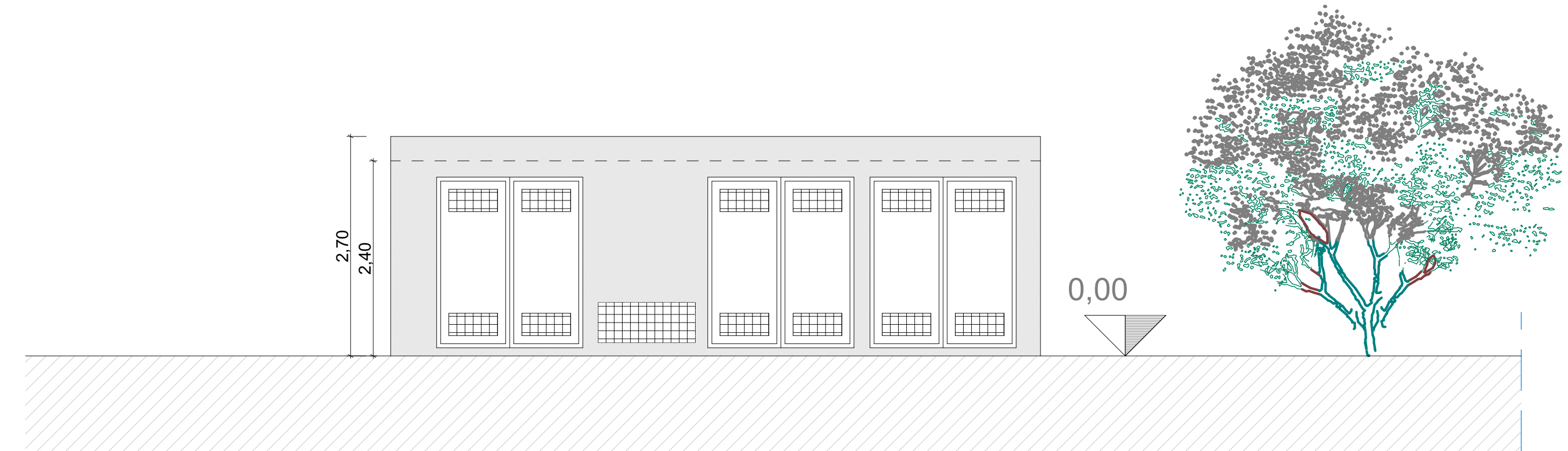
LOTTO B
BLOCCO BAGNI TIPO B



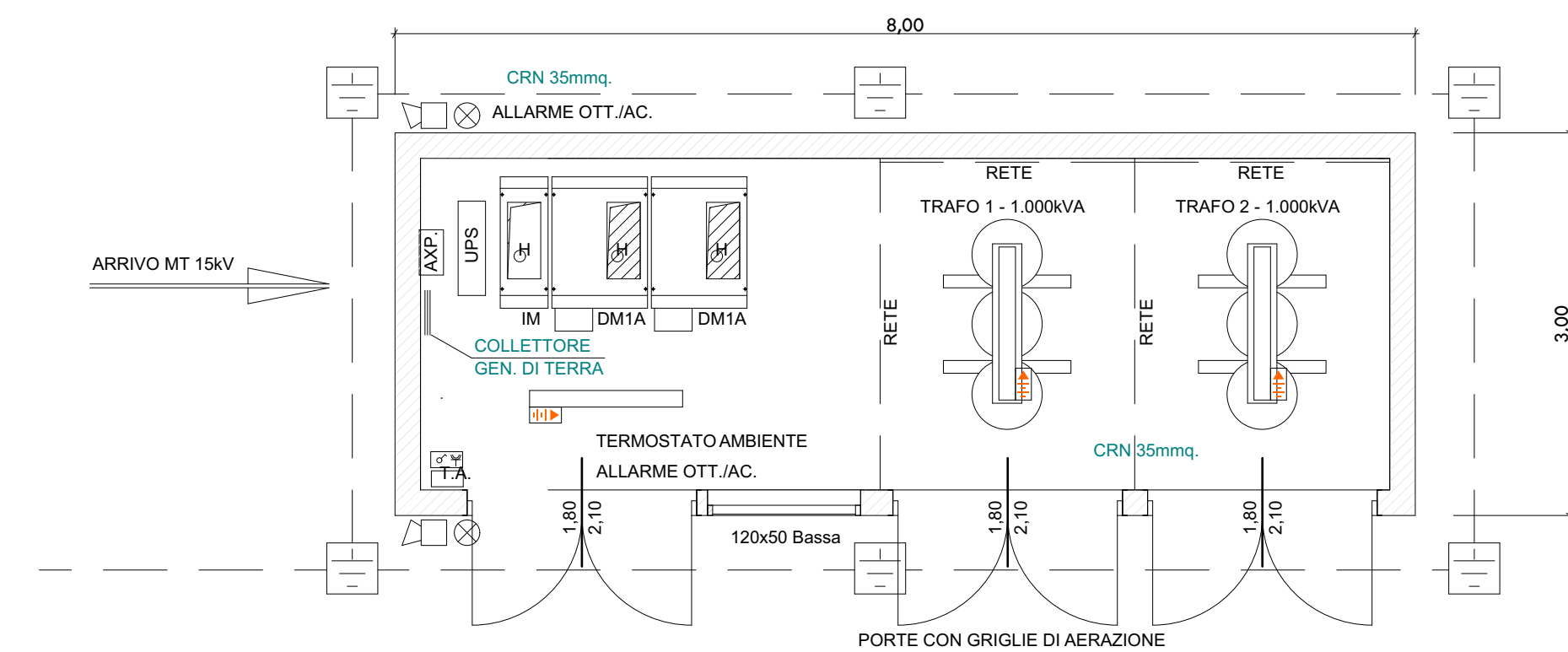
LOTTO C
BLOCCO BAGNI E LOC. SERVIZI

N.B.:



Nei bagni e negli antibagni dove non vi sono aperture finestrate apribili, verrà collocata illuminazione e ventilazione artificiale a soddisfare i requisiti igienici sanitari richiesti.



PROSPETTO SUD CABINA ELETTRICA DI TRASFORMAZIONE



PIANTA CABINA ELETTRICA DI TRASFORMAZIONE

<p align="center">COMUNE DI SPINO D'ADDA (CR)</p>				
<p align="center">NUOVA COSTRUZIONE EDIFICI INDUSTRIALI in procedura SUAP ai sensi dell'Art.8 DPR 160/2010, dall' Art. 5 della LR 31/2014 e dall' Art. 97 della LR 12/2005</p>				
Via Degli Imprenditori 4		Fg. 03 - Mappale 559		
COMMITTENTE: TECNO VENTIL SPA		 <p>Pierangelo Donarini g e o m e t r i</p>  <p> <small> tel. 333.70190181 - 0373.6317261 - 0373.631727 donarini@donarini.it - info@donarini.it via roma, 3 - Spino d'Adda 20016 (CR) p. via 0167 7123781 - c.f. 0265942102 (065448) IBAN: IT038030695722010000005612 Donarini Pierang </small> </p>		
IL PROGETTISTA/ DIRETTORE LAVORI GEOM. DONARINI PIERANGELO				
OGGETTO: PARTICOLARI BLOCCO BAGNI E CABINA DI TRASFORMAZIONE : - PIANTE - PROSPETTO CABINA		<p align="center">TAVOLA</p> <p align="center">12</p>		
AGGIORNAMENTO N°				SCALA 1:50
IN DATA				26.05.2021